

# ЗАКОН, ПОНЯТНЫЙ НАСЕЛЕНИЮ



**Субъекты**



**Механизмы**



**Детали**

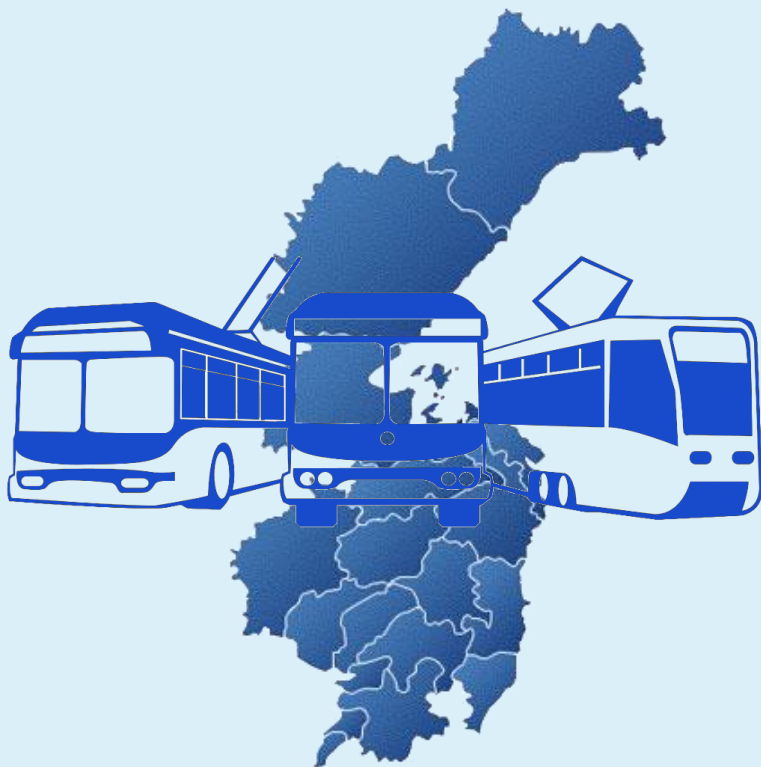
**Компенсация  
дачникам-льготникам  
поездов к садово-  
огородным участкам**



# Льготный проезд

С 01 февраля 2021 г.

введен льготный проезд на общественном транспорте  
городского и пригородного сообщения  
по бесконтактной банковской карте "МИР"





# Установленный лимит в месяц

- ▶ 1 020 руб. для реабилитированных лиц и лиц, пострадавших от политических репрессий, тружеников тыла;
- ▶ 1 000 руб. для ветеранов труда и военной службы, граждан пожилого возраста и школьников из многодетных семей;
- ▶ 300 руб. для федеральных льготников



\* Региональным льготникам предоставлено:

получать ежемесячную денежную выплату

или

льготный проезд

право  
выбора



# Право на льготный проезд

- ▶ ветераны ВОВ и боевых действий
- ▶ члены семей погибших (умерших) участников и инвалидов ВОВ
- ▶ члены семей военнослужащих, сотрудников правоохранительных органов, погибших при исполнении обязанностей военной службы
- ▶ инвалиды, дети-инвалиды
- ▶ ветераны труда и военной службы;
- ▶ труженики тыла
- ▶ реабилитированные лица
- ▶ лица, пострадавшие от политических репрессий
- ▶ граждане пожилого возраста
- ▶ школьники из многодетных семей и др.





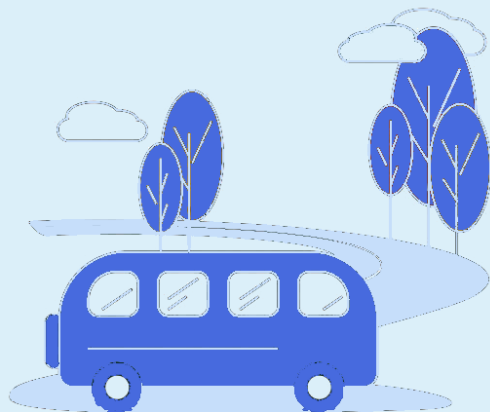
# Выбор льготы

С 01 июня 2021 г.

льготные категории граждан, рассчитывающиеся за проезд картой «МИР», могут выбрать:

ИЛИ

- ▶ Компенсации поездок к дачным участкам с 1 мая по 31 октября



- ▶ Льготный проезд на общественном транспорте в течение всего года





# Заявление

Дачникам-льготникам, рассчитывающимся банковской картой «Мир», необходимо подать **заявление**, указав в нем маршруты, которые следуют к месту расположения садово-огородного участка



Подать заявление можно разными способами:



- ▶ прийти лично в центр соцподдержки по месту жительства
- ▶ отправить по почте
- ▶ обратиться в ближайший МФЦ
- ▶ воспользоваться порталом госуслуг

\*Компенсация производится автоматически



# Порядок КОМПЕНСАЦИОННЫХ ВЫПЛАТ

За получением компенсации за проезд на пригородном транспорте гражданин может обратиться не позднее 30 ноября 2021 года



После подачи заявления до окончания дачного сезона гражданину будет возвращаться стоимость проезда в пределах **82-х поездок** за сезон (с 1 мая по 31 октября)



# Горячая линия

По возникающим вопросам обращаться:

- в центр социальной поддержки населения

<https://mszn27.ru/kguhb>

- по телефону "горячей линии"

8 (4212) 32-64-93

